

ESITO QUESTIONARIO VALUTAZIONE -DOCENTI A.S. 2015/16 -ICS POLO OVEST - LUMEZZANE

	NUMERO DI RISPOSTE	N° DESTINATA RI	%RISPO NDENTI	NUMERO DI RISPOSTE	N° DESTINATA RI	%RISPOND ENTI
	1970	4840	40,7	76	75	101,3

LEGENDA COLORI

DIREZIONE E GESTIONE
POLITICHE SCOLASTICHE
ATTIVITA' E STRATEGIE DIDATTICHE
COLLABORAZIONE TRA INSEGNANTI
CLIMA SCOLASTICO
COLLABORAZIONE CON FAMIGLIE E TERRITORIO
SVILUPPO RISORSE UMANE

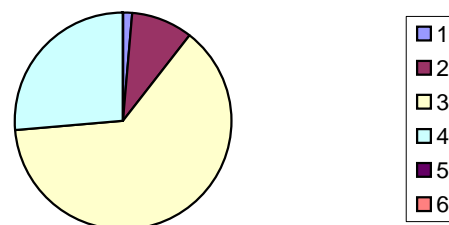
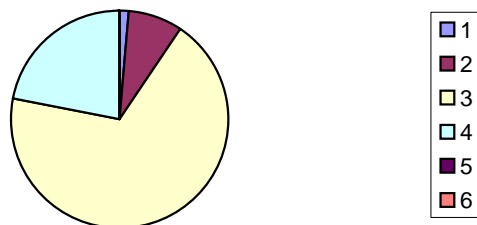
Campo riepilogo per A11

In questo istituto docenti e personale ATA collaborano positivamente

Campo riepilogo per A11

In questo istituto docenti e personale ATA collaborano positivamente

Risposta	Conteggio	Percentuale	Risposta	Conteggio	Percentuale
Molto in disaccordo (A1)	30	1,52%	Molto in disaccordo (A1)	1	1,32%
In disaccordo (A2)	158	8,02%	In disaccordo (A2)	7	9,21%
D'accordo (A3)	1351	68,58%	D'accordo (A3)	48	63,16%
Molto d'accordo (A4)	431	21,88%	Molto d'accordo (A4)	20	26,32%
	0	0,00%	Nessuna risposta	0	0,00%
	0	0,00%	Non visualizzato	0	0,00%

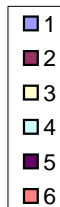
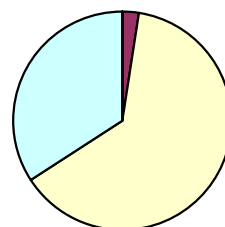
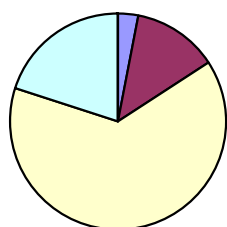

Campo riepilogo per A21

In questo istituto il dirigente scolastico contribuisce a creare un clima di lavoro positivo

Campo riepilogo per A21

In questo istituto il dirigente scolastico contribuisce a creare un clima di lavoro positivo

Risposta	Conteggio	Percentuale	Risposta	Conteggio	Percentuale
Molto in disaccordo (A1)	60	3,05%	Molto in disaccordo (A1)	0	0,00%
In disaccordo (A2)	251	12,74%	In disaccordo (A2)	2	2,63%
D'accordo (A3)	1265	64,21%	D'accordo (A3)	48	63,16%
Molto d'accordo (A4)	394	20,00%	Molto d'accordo (A4)	26	34,21%
	0	0,00%	Nessuna risposta	0	0,00%
	0	0,00%	Non visualizzato	0	0,00%



Campo riepilogo per A31

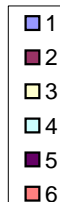
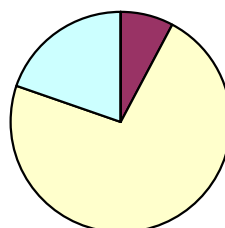
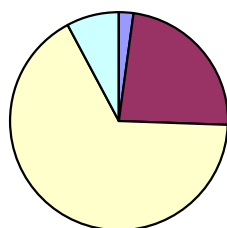
In questo istituto la qualità dell'insegnamento è omogenea tra le diverse sezioni

Risposta	Conteggio	Percentuale
Molto in disaccordo (A1)	44	2,23%
In disaccordo (A2)	461	23,40%
D'accordo (A3)	1312	66,60%
Molto d'accordo (A4)	153	7,77%
Nessuna risposta	0	0,00%
Non visualizzato	0	0,00%

Campo riepilogo per A31

In questo istituto la qualità dell'insegnamento è omogenea tra le diverse sezioni

Risposta	Conteggio	Percentuale
Molto in disaccordo (A1)	0	0,00%
In disaccordo (A2)	6	7,89%
D'accordo (A3)	55	72,37%
Molto d'accordo (A4)	15	19,74%
Nessuna risposta	0	0,00%
Non visualizzato	0	0,00%



Campo riepilogo per A32

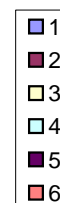
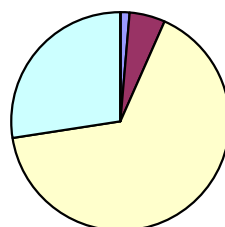
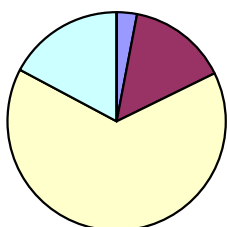
Questo istituto è diretto in modo efficace

Risposta	Conteggio	Percentuale
Molto in disaccordo (A1)	61	3,10%
In disaccordo (A2)	291	14,77%
D'accordo (A3)	1279	64,92%
Molto d'accordo (A4)	339	17,21%
Nessuna risposta	0	0,00%
Non visualizzato	0	0,00%

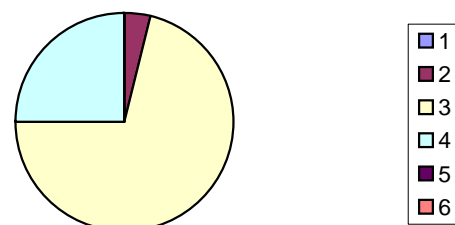
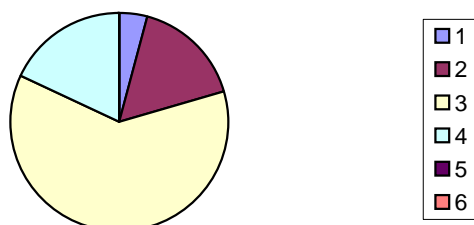
Campo riepilogo per A32

Questo istituto è diretto in modo efficace

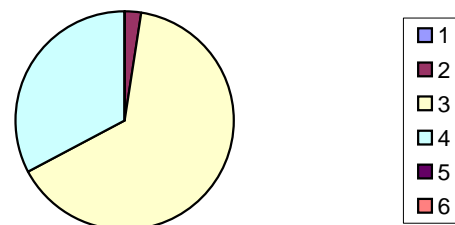
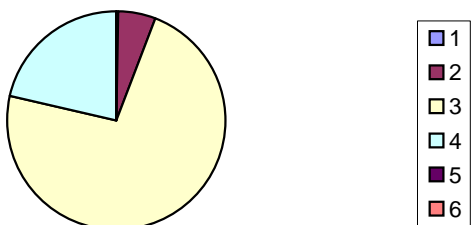
Risposta	Conteggio	Percentuale
Molto in disaccordo (A1)	1	1,32%
In disaccordo (A2)	4	5,26%
D'accordo (A3)	50	65,79%
Molto d'accordo (A4)	21	27,63%
Nessuna risposta	0	0,00%
Non visualizzato	0	0,00%



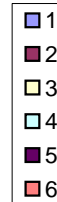
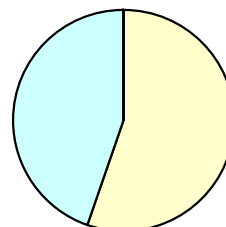
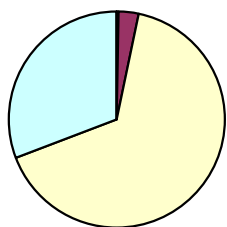
Campo riepilogo per A33			Campo riepilogo per A33		
In questo istituto il dirigente scolastico valorizza il lavoro degli insegnanti			In questo istituto il dirigente scolastico valorizza il lavoro degli insegnanti		
Risposta	Conteggio	Percentuale	Risposta	Conteggio	Percentuale
Molto in disaccordo (A1)	84	4,26%	Molto in disaccordo (A1)	0	0,00%
In disaccordo (A2)	322	16,35%	In disaccordo (A2)	3	3,95%
D'accordo (A3)	1209	61,37%	D'accordo (A3)	54	71,05%
Molto d'accordo (A4)	355	18,02%	Molto d'accordo (A4)	19	25,00%
	0	0,00%	Nessuna risposta	0	0,00%
	0	0,00%	Non visualizzato	0	0,00%



Campo riepilogo per A22			Campo riepilogo per A22		
Questo istituto stimola la partecipazione delle famiglie alle sue iniziative			Questo istituto stimola la partecipazione delle famiglie alle sue iniziative		
Risposta	Conteggio	Percentuale	Risposta	Conteggio	Percentuale
Molto in disaccordo (A1)	5	0,25%	Molto in disaccordo (A1)	0	0,00%
In disaccordo (A2)	111	5,63%	In disaccordo (A2)	2	2,63%
D'accordo (A3)	1430	72,59%	D'accordo (A3)	49	64,47%
Molto d'accordo (A4)	424	21,52%	Molto d'accordo (A4)	25	32,89%
	0	0,00%	Nessuna risposta	0	0,00%
	0	0,00%	Non visualizzato	0	0,00%



Campo riepilogo per A23			Campo riepilogo per A23		
Questo istituto collabora positivamente con gli enti del territorio (istituzioni, servizi, associazioni, aziende)			Questo istituto collabora positivamente con gli enti del territorio (istituzioni, servizi, associazioni, aziende)		
Risposta	Conteggio	Percentuale	Risposta	Conteggio	Percentuale
Molto in disaccordo (A1)	7	0,36%	Molto in disaccordo (A1)	0	0,00%
In disaccordo (A2)	61	3,10%	In disaccordo (A2)	0	0,00%
D'accordo (A3)	1296	65,79%	D'accordo (A3)	42	55,26%
Molto d'accordo (A4)	606	30,76%	Molto d'accordo (A4)	34	44,74%
	0	0,00%	Nessuna risposta	0	0,00%
	0	0,00%	Non visualizzato	0	0,00%



Campo riepilogo per A12

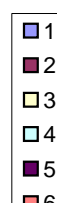
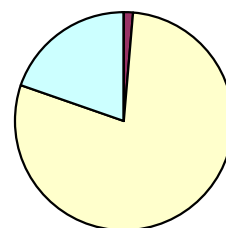
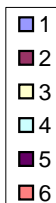
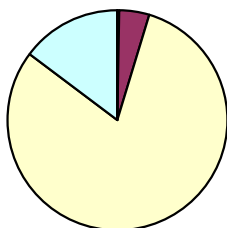
Se i genitori fanno delle proposte, questa istituzione scolastica le prende in considerazione

Risposta	Conteggio	Percentuale
Molto in disaccordo (A1)	3	0,15%
In disaccordo (A2)	92	4,67%
D'accordo (A3)	1587	80,56%
Molto d'accordo (A4)	288	14,62%
Nessuna risposta	0	0,00%
Non visualizzato	0	0,00%

Campo riepilogo per A12

Se i genitori fanno delle proposte, questa istituzione scolastica le prende in considerazione

Risposta	Conteggio	Percentuale
Molto in disaccordo (A1)	0	0,00%
In disaccordo (A2)	1	1,32%
D'accordo (A3)	60	78,95%
Molto d'accordo (A4)	15	19,74%
Nessuna risposta	0	0,00%
Non visualizzato	0	0,00%



Campo riepilogo per A24

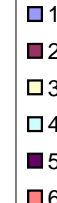
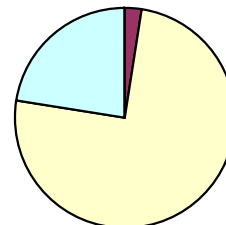
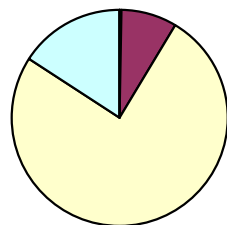
Questo istituto si confronta con le famiglie sulle linee educative e i valori da trasmettere

Risposta	Conteggio	Percentuale
Molto in disaccordo (A1)	5	0,25%
In disaccordo (A2)	162	8,22%
D'accordo (A3)	1490	75,63%
Molto d'accordo (A4)	313	15,89%
Nessuna risposta	0	0,00%
Non visualizzato	0	0,00%

Campo riepilogo per A24

Questo istituto si confronta con le famiglie sulle linee educative e i valori da trasmettere

Risposta	Conteggio	Percentuale
Molto in disaccordo (A1)	0	0,00%
In disaccordo (A2)	2	2,63%
D'accordo (A3)	57	75,00%
Molto d'accordo (A4)	17	22,37%
Nessuna risposta	0	0,00%
Non visualizzato	0	0,00%



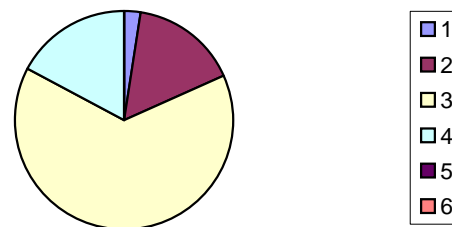
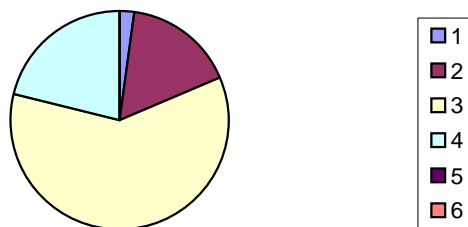
--	--	--	--	--	--	--

Campo riepilogo per A34
 In questo istituto i colleghi dello stesso ambito disciplinare o dipartimento si confrontano regolarmente nel corso dell'anno scolastico

Campo riepilogo per A34
 In questo istituto i colleghi dello stesso ambito disciplinare o dipartimento si confrontano regolarmente nel corso dell'anno scolastico

Risposta	Conteggio	Percentuale
Molto in disaccordo (A1)	42	2,13%
In disaccordo (A2)	327	16,60%
D'accordo (A3)	1186	60,20%
Molto d'accordo (A4)	415	21,07%
	0	0,00%
	0	0,00%

Risposta	Conteggio	Percentuale
Molto in disaccordo (A1)	2	2,63%
In disaccordo (A2)	12	15,79%
D'accordo (A3)	49	64,47%
Molto d'accordo (A4)	13	17,11%
Nessuna risposta	0	0,00%
Non visualizzato	0	0,00%

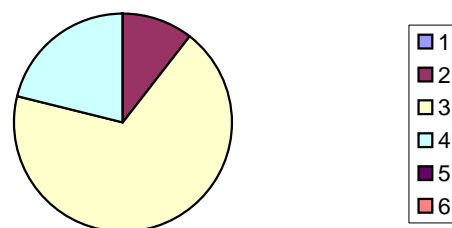
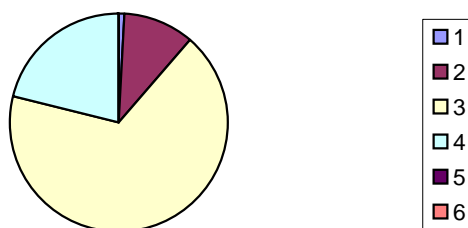


Campo riepilogo per A35
 Questo istituto ha una programmazione comune che guida l'attività didattica degli insegnanti

Campo riepilogo per A35
 Questo istituto ha una programmazione comune che guida l'attività didattica degli insegnanti

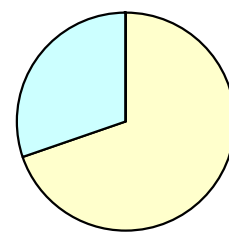
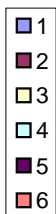
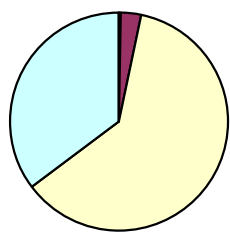
Risposta	Conteggio	Percentuale
Molto in disaccordo (A1)	17	0,86%
In disaccordo (A2)	205	10,41%
D'accordo (A3)	1332	67,61%
Molto d'accordo (A4)	416	21,12%
	0	0,00%
	0	0,00%

Risposta	Conteggio	Percentuale
Molto in disaccordo (A1)	0	0,00%
In disaccordo (A2)	8	10,53%
D'accordo (A3)	52	68,42%
Molto d'accordo (A4)	16	21,05%
Nessuna risposta	0	0,00%
Non visualizzato	0	0,00%

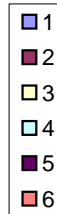
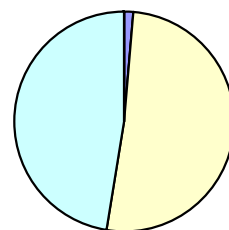
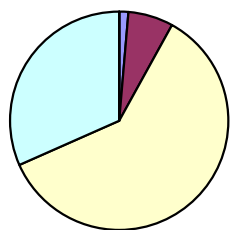


--	--	--	--	--	--	--

Campo riepilogo per A13			Campo riepilogo per A13		
In classe c'è un clima positivo con gli studenti			In classe c'è un clima positivo con gli studenti		
Risposta	Conteggio	Percentuale	Risposta	Conteggio	Percentuale
Molto in disaccordo (A1)	8	0,41%	Molto in disaccordo (A1)	0	0,00%
In disaccordo (A2)	55	2,79%	In disaccordo (A2)	0	0,00%
D'accordo (A3)	1211	61,47%	D'accordo (A3)	53	69,74%
Molto d'accordo (A4)	696	35,33%	Molto d'accordo (A4)	23	30,26%
	0	0,00%	Nessuna risposta	0	0,00%
	0	0,00%	Non visualizzato	0	0,00%

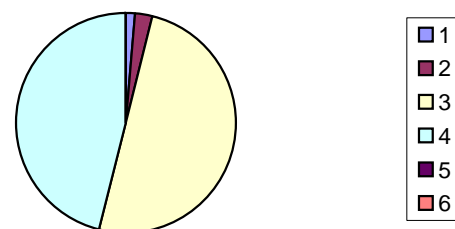
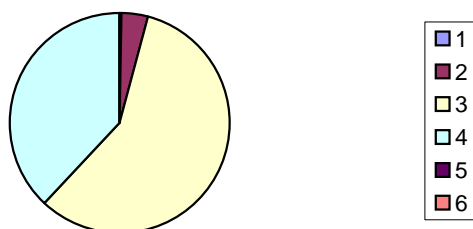


Campo riepilogo per A14			Campo riepilogo per A14		
Sono motivato a lavorare in questo istituto			Sono motivato a lavorare in questo istituto		
Risposta	Conteggio	Percentuale	Risposta	Conteggio	Percentuale
Molto in disaccordo (A1)	27	1,37%	Molto in disaccordo (A1)	1	1,32%
In disaccordo (A2)	133	6,75%	In disaccordo (A2)	0	0,00%
D'accordo (A3)	1184	60,10%	D'accordo (A3)	39	51,32%
Molto d'accordo (A4)	626	31,78%	Molto d'accordo (A4)	36	47,37%
	0	0,00%	Nessuna risposta	0	0,00%
	0	0,00%	Non visualizzato	0	0,00%

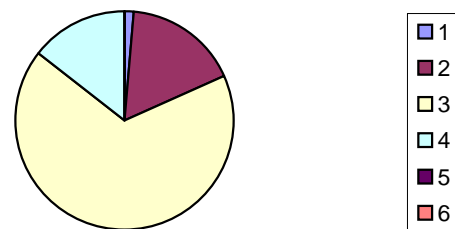
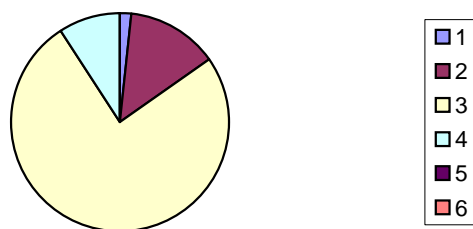


--	--	--	--	--	--	--

Campo riepilogo per A15			Campo riepilogo per A15		
In questo istituto i miei rapporti con i colleghi sono positivi			In questo istituto i miei rapporti con i colleghi sono positivi		
Risposta	Conteggio	Percentuale	Risposta	Conteggio	Percentuale
Molto in disaccordo (A1)	7	0,36%	Molto in disaccordo (A1)	1	1,32%
In disaccordo (A2)	76	3,86%	In disaccordo (A2)	2	2,63%
D'accordo (A3)	1139	57,82%	D'accordo (A3)	38	50,00%
Molto d'accordo (A4)	748	37,97%	Molto d'accordo (A4)	35	46,05%
	0	0,00%	Nessuna risposta	0	0,00%
	0	0,00%	Non visualizzato	0	0,00%

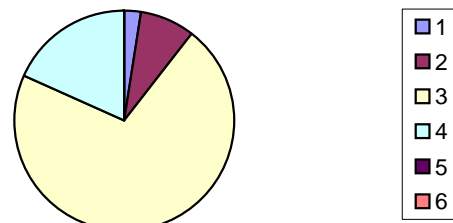
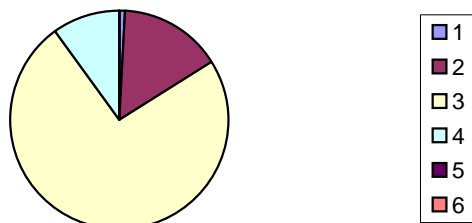


Campo riepilogo per A16			Campo riepilogo per A16		
In questo istituto la maggior parte degli studenti rispetta le regole di comportamento			In questo istituto la maggior parte degli studenti rispetta le regole di comportamento		
Risposta	Conteggio	Percentuale	Risposta	Conteggio	Percentuale
Molto in disaccordo (A1)	31	1,57%	Molto in disaccordo (A1)	1	1,32%
In disaccordo (A2)	268	13,60%	In disaccordo (A2)	13	17,11%
D'accordo (A3)	1492	75,74%	D'accordo (A3)	51	67,11%
Molto d'accordo (A4)	179	9,09%	Molto d'accordo (A4)	11	14,47%
	0	0,00%	Nessuna risposta	0	0,00%
	0	0,00%	Non visualizzato	0	0,00%

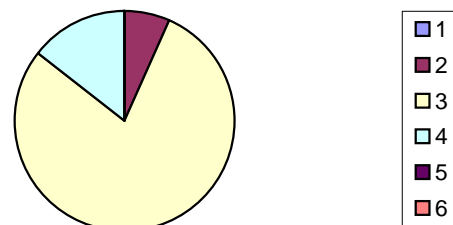
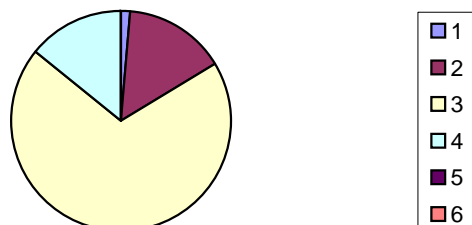


--	--	--	--	--	--	--

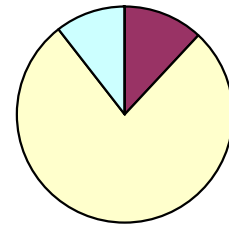
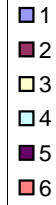
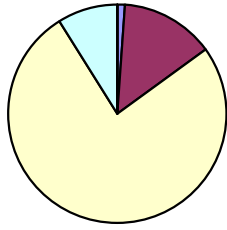
Campo riepilogo per A17			Campo riepilogo per A17		
In questo istituto è facile dialogare con i genitori			In questo istituto è facile dialogare con i genitori		
Risposta	Conteggio	Percentuale	Risposta	Conteggio	Percentuale
Molto in disaccordo (A1)	14	0,71%	Molto in disaccordo (A1)	2	2,63%
In disaccordo (A2)	301	15,28%	In disaccordo (A2)	6	7,89%
D'accordo (A3)	1456	73,91%	D'accordo (A3)	54	71,05%
Molto d'accordo (A4)	199	10,10%	Molto d'accordo (A4)	14	18,42%
	0	0,00%	Nessuna risposta	0	0,00%
	0	0,00%	Non visualizzato	0	0,00%



Campo riepilogo per A25			Campo riepilogo per A25		
Questo istituto è attento ai bisogni formativi degli insegnanti			Questo istituto è attento ai bisogni formativi degli insegnanti		
Risposta	Conteggio	Percentuale	Risposta	Conteggio	Percentuale
Molto in disaccordo (A1)	30	1,52%	Molto in disaccordo (A1)	0	0,00%
In disaccordo (A2)	294	14,92%	In disaccordo (A2)	5	6,58%
D'accordo (A3)	1367	69,39%	D'accordo (A3)	60	78,95%
Molto d'accordo (A4)	279	14,16%	Molto d'accordo (A4)	11	14,47%
	0	0,00%	Nessuna risposta	0	0,00%
	0	0,00%	Non visualizzato	0	0,00%



Campo riepilogo per A18			Campo riepilogo per A18		
In questo istituto le famiglie apprezzano il lavoro degli insegnanti			In questo istituto le famiglie apprezzano il lavoro degli insegnanti		
Risposta	Conteggio	Percentuale	Risposta	Conteggio	Percentuale
Molto in disaccordo (A1)	24	1,22%	Molto in disaccordo (A1)	0	0,00%
In disaccordo (A2)	271	13,76%	In disaccordo (A2)	9	11,84%
D'accordo (A3)	1500	76,14%	D'accordo (A3)	59	77,63%
Molto d'accordo (A4)	175	8,88%	Molto d'accordo (A4)	8	10,53%
	0	0,00%	Nessuna risposta	0	0,00%
	0	0,00%	Non visualizzato	0	0,00%



Campo riepilogo per A19

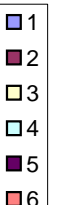
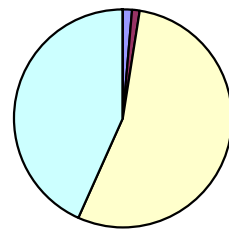
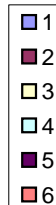
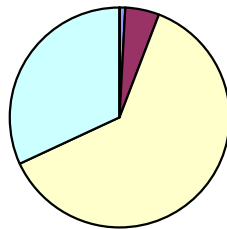
Mi trovo bene in questo istituto

Risposta	Conteggio	Percentuale
Molto in disaccordo (A1)	17	0,86%
In disaccordo (A2)	100	5,08%
D'accordo (A3)	1224	62,13%
Molto d'accordo (A4)	629	31,93%
	0	0,00%
	0	0,00%

Campo riepilogo per A19

Mi trovo bene in questo istituto

Risposta	Conteggio	Percentuale
Molto in disaccordo (A1)	1	1,32%
In disaccordo (A2)	1	1,32%
D'accordo (A3)	41	53,95%
Molto d'accordo (A4)	33	43,42%
Nessuna risposta	0	0,00%
Non visualizzato	0	0,00%



Campo riepilogo per A36

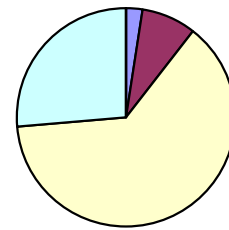
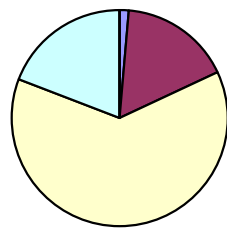
In questo istituto accade spesso che i colleghi si scambino materiali per l'insegnamento

Risposta	Conteggio	Percentuale
Molto in disaccordo (A1)	30	1,52%
In disaccordo (A2)	326	16,55%
D'accordo (A3)	1234	62,64%
Molto d'accordo (A4)	380	19,29%
	0	0,00%
	0	0,00%

Campo riepilogo per A36

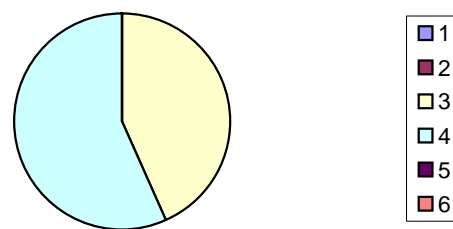
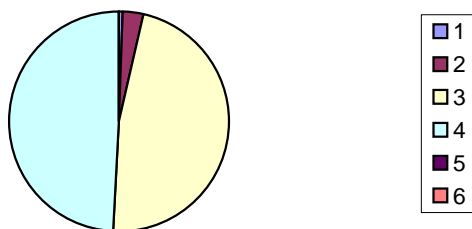
In questo istituto accade spesso che i colleghi si scambino materiali per l'insegnamento

Risposta	Conteggio	Percentuale
Molto in disaccordo (A1)	2	2,63%
In disaccordo (A2)	6	7,89%
D'accordo (A3)	48	63,16%
Molto d'accordo (A4)	20	26,32%
Nessuna risposta	0	0,00%
Non visualizzato	0	0,00%

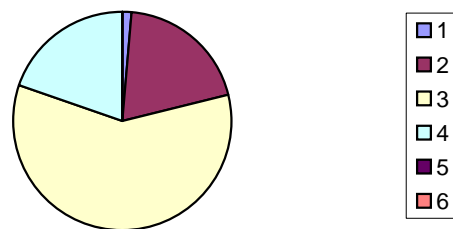
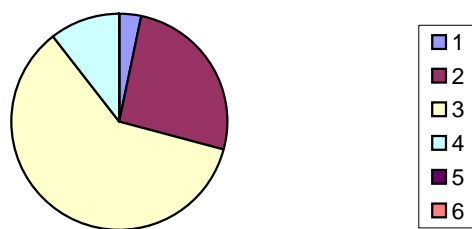


--	--	--	--	--	--	--

Campo riepilogo per A37			Campo riepilogo per A37		
In questo istituto i colleghi della stessa classe si scambiano regolarmente informazioni sugli studenti			In questo istituto i colleghi della stessa classe si scambiano regolarmente informazioni sugli studenti		
Risposta	Conteggio	Percentuale	Risposta	Conteggio	Percentuale
Molto in disaccordo (A1)	9	0,46%	Molto in disaccordo (A1)	0	0,00%
In disaccordo (A2)	64	3,25%	In disaccordo (A2)	0	0,00%
D'accordo (A3)	927	47,06%	D'accordo (A3)	33	43,42%
Molto d'accordo (A4)	970	49,24%	Molto d'accordo (A4)	43	56,58%
	0	0,00%	Nessuna risposta	0	0,00%
	0	0,00%	Non visualizzato	0	0,00%

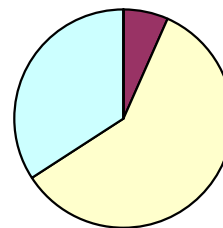
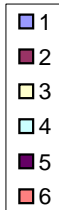
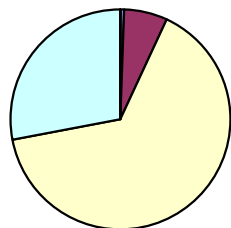


Campo riepilogo per A38			Campo riepilogo per A38		
Questo istituto facilita l'uso dei laboratori nella didattica curricolare			Questo istituto facilita l'uso dei laboratori nella didattica curricolare		
Risposta	Conteggio	Percentuale	Risposta	Conteggio	Percentuale
Molto in disaccordo (A1)	63	3,20%	Molto in disaccordo (A1)	1	1,32%
In disaccordo (A2)	512	25,99%	In disaccordo (A2)	15	19,74%
D'accordo (A3)	1189	60,36%	D'accordo (A3)	45	59,21%
Molto d'accordo (A4)	206	10,46%	Molto d'accordo (A4)	15	19,74%
	0	0,00%	Nessuna risposta	0	0,00%
	0	0,00%	Non visualizzato	0	0,00%

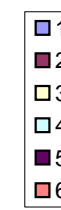
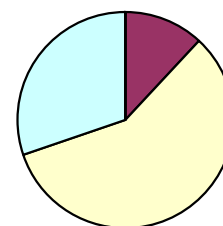
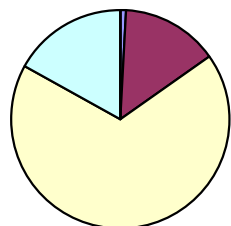


Campo riepilogo per A39			Campo riepilogo per A39		
Questo istituto realizza efficacemente l'inclusione degli studenti di origine straniera			Questo istituto realizza efficacemente l'inclusione degli studenti di origine straniera		
Risposta	Conteggio	Percentuale	Risposta	Conteggio	Percentuale
Molto in disaccordo (A1)	10	0,51%	Molto in disaccordo (A1)	0	0,00%

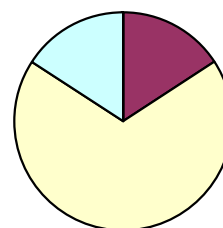
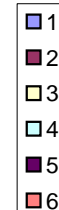
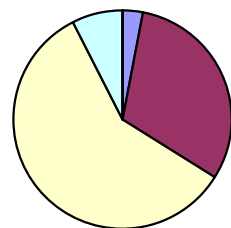
In disaccordo (A2)	129	6,55%	In disaccordo (A2)	5	6,58%
D'accordo (A3)	1277	64,82%	D'accordo (A3)	45	59,21%
Molto d'accordo (A4)	554	28,12%	Molto d'accordo (A4)	26	34,21%
	0	0,00%	Nessuna risposta	0	0,00%
	0	0,00%	Non visualizzato	0	0,00%



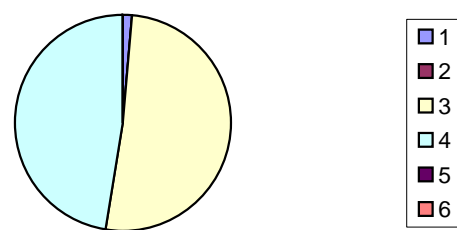
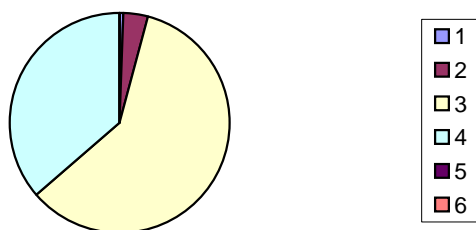
Campo riepilogo per A391			Campo riepilogo per A391		
Questo istituto realizza interventi efficaci per gli studenti che rimangono indietro			Questo istituto realizza interventi efficaci per gli studenti che rimangono indietro		
Risposta	Conteggio	Percentuale	Risposta	Conteggio	Percentuale
Molto in disaccordo (A1)	19	0,96%	Molto in disaccordo (A1)	0	0,00%
In disaccordo (A2)	280	14,21%	In disaccordo (A2)	9	11,84%
D'accordo (A3)	1336	67,82%	D'accordo (A3)	44	57,89%
Molto d'accordo (A4)	335	17,01%	Molto d'accordo (A4)	23	30,26%
	0	0,00%	Nessuna risposta	0	0,00%
	0	0,00%	Non visualizzato	0	0,00%



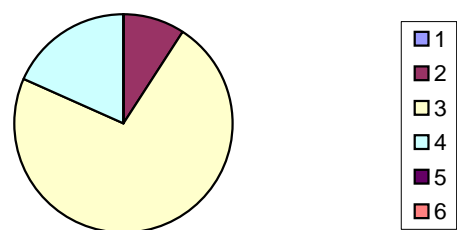
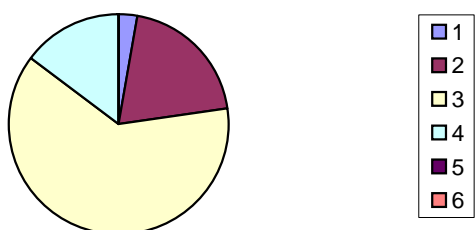
Campo riepilogo per A392			Campo riepilogo per A392		
Questo istituto valorizza lo sviluppo delle potenzialità degli studenti più brillanti			Questo istituto valorizza lo sviluppo delle potenzialità degli studenti più brillanti		
Risposta	Conteggio	Percentuale	Risposta	Conteggio	Percentuale
Molto in disaccordo (A1)	58	2,94%	Molto in disaccordo (A1)	0	0,00%
In disaccordo (A2)	611	31,02%	In disaccordo (A2)	12	15,79%
D'accordo (A3)	1155	58,63%	D'accordo (A3)	52	68,42%
Molto d'accordo (A4)	146	7,41%	Molto d'accordo (A4)	12	15,79%
	0	0,00%	Nessuna risposta	0	0,00%
	0	0,00%	Non visualizzato	0	0,00%



Campo riepilogo per A393			Campo riepilogo per A393		
Questo istituto realizza efficacemente l'inclusione degli studenti con disabilità			Questo istituto realizza efficacemente l'inclusione degli studenti con disabilità		
Risposta	Conteggio	Percentuale	Risposta	Conteggio	Percentuale
Molto in disaccordo (A1)	13	0,66%	Molto in disaccordo (A1)	1	1,32%
In disaccordo (A2)	71	3,60%	In disaccordo (A2)	0	0,00%
D'accordo (A3)	1169	59,34%	D'accordo (A3)	39	51,32%
Molto d'accordo (A4)	717	36,40%	Molto d'accordo (A4)	36	47,37%
	0	0,00%	Nessuna risposta	0	0,00%
	0	0,00%	Non visualizzato	0	0,00%

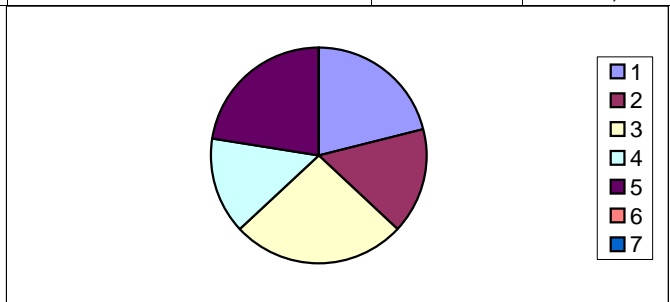
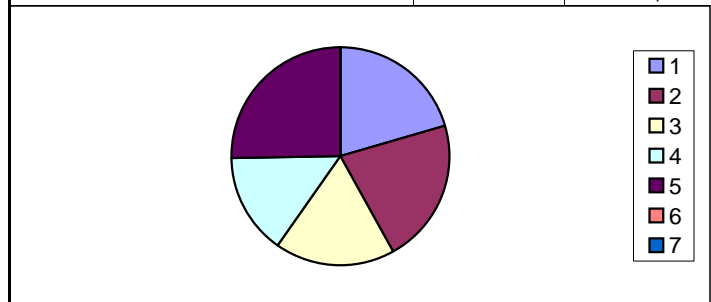


Campo riepilogo per A26			Campo riepilogo per A26		
Questa istituto offre corsi di formazione/aggiornamento utili per il mio lavoro			Questa istituto offre corsi di formazione/aggiornamento utili per il mio lavoro		
Risposta	Conteggio	Percentuale	Risposta	Conteggio	Percentuale
Molto in disaccordo (A1)	56	2,84%	Molto in disaccordo (A1)	0	0,00%
In disaccordo (A2)	395	20,05%	In disaccordo (A2)	7	9,21%
D'accordo (A3)	1231	62,49%	D'accordo (A3)	55	72,37%
Molto d'accordo (A4)	288	14,62%	Molto d'accordo (A4)	14	18,42%
	0	0,00%	Nessuna risposta	0	0,00%
	0	0,00%	Non visualizzato	0	0,00%



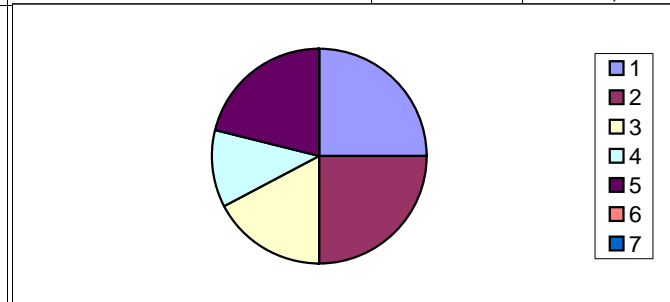
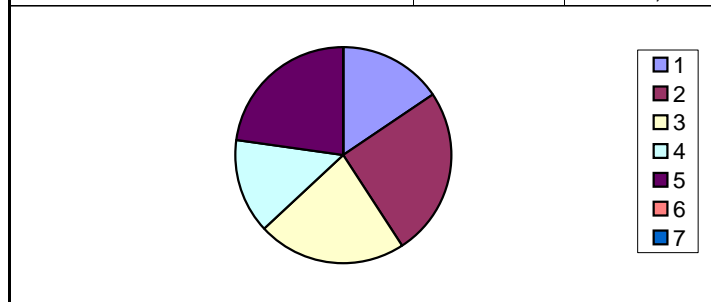
Campo riepilogo per A394b			Campo riepilogo per A394b		
Qual è la prima ATTIVITA' che utilizza con maggiore frequenza in classe ?			Qual è la prima ATTIVITA' che utilizza con maggiore frequenza in classe ?		
Risposta	Conteggio	Percentuale	Risposta	Conteggio	Percentuale
a (1)	404	20,51%	a (1)	16	21,05%
b (2)	424	21,52%	b (2)	12	15,79%
c (3)	348	17,66%	c (3)	20	26,32%
d (4)	298	15,13%	d (4)	11	14,47%
e (5)	496	25,18%	e (5)	17	22,37%

	0	0,00%		Nessuna risposta	0	0,00%
	0	0,00%		Non visualizzato	0	0,00%



				a. Far esercitare gli studenti individualmente in classe		
				b. Far lavorare gli studenti in piccoli gruppi		
				c. Lasciare spazio a discussioni in classe e a interventi liberi degli studenti		
				d. Dedicare tempo in classe alla correzione dei compiti o degli esercizi		
				e. Organizzare attività che richiedono la partecipazione attiva degli studenti (ricerche, progetti, esperimenti, ecc.)		

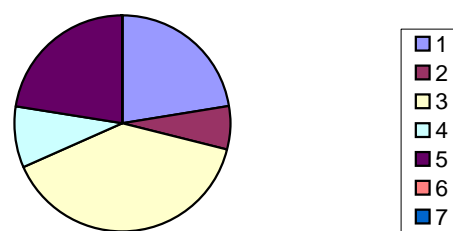
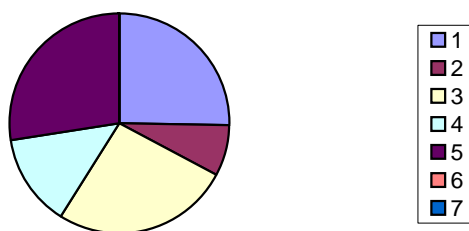
Campo riepilogo per A394c			Campo riepilogo per A394c		
Qual è la seconda ATTIVITA' che utilizza con maggiore frequenza in classe ?			Qual è la seconda ATTIVITA' che utilizza con maggiore frequenza in classe ?		
Risposta	Conteggio	Percentuale	Risposta	Conteggio	Percentuale
a (1)	309	15,69%	a (1)	19	25,00%
b (2)	493	25,03%	b (2)	19	25,00%
c (3)	442	22,44%	c (3)	13	17,11%
d (4)	278	14,11%	d (4)	9	11,84%
e (5)	448	22,74%	e (5)	16	21,05%
	0	0,00%	Nessuna risposta	0	0,00%
	0	0,00%	Non visualizzato	0	0,00%



				a. Far esercitare gli studenti individualmente in classe		
				b. Far lavorare gli studenti in piccoli gruppi		
				c. Lasciare spazio a discussioni in classe e a interventi liberi degli studenti		
				d. Dedicare tempo in classe alla correzione dei compiti o degli esercizi		
				e. Organizzare attività che richiedono la partecipazione attiva degli studenti (ricerche, progetti, esperimenti, ecc.)		

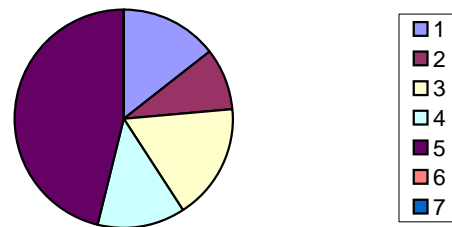
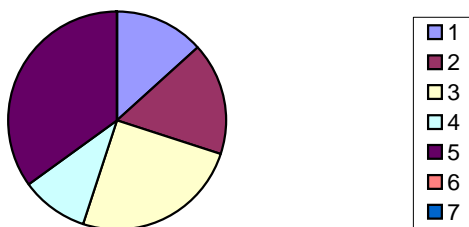
--	--	--	--	--	--	--

Campo riepilogo per A395			Campo riepilogo per A395		
Qual è la prima STRATEGIA a cui dedica più tempo in classe ?			Qual è la prima STRATEGIA a cui dedica più tempo in classe ?		
Risposta	Conteggio	Percentuale	Risposta	Conteggio	Percentuale
a (1)	500	25,38%	a (1)	17	22,37%
b (2)	147	7,46%	b (2)	5	6,58%
c (3)	513	26,04%	c (3)	30	39,47%
d (4)	268	13,60%	d (4)	7	9,21%
e (5)	542	27,51%	e (5)	17	22,37%
	0	0,00%	Nessuna risposta	0	0,00%
	0	0,00%	Non visualizzato	0	0,00%



- a. Differenziare i compiti (esercizi, attività) in base alle diverse capacità degli studenti
- b. Argomentare la valutazione dicendo allo studente in cosa ha fatto bene e in cosa ha fatto male
- c. Dare indicazioni sul metodo da seguire per svolgere un compito
- d. Esplicitare agli studenti gli obiettivi della lezione
- e. Verificare la comprensione degli argomenti facendo domande

Campo riepilogo per A396			Campo riepilogo per A396		
Qual è la seconda STRATEGIA a cui dedica più tempo in classe ?			Qual è la seconda STRATEGIA a cui dedica più tempo in classe ?		
Risposta	Conteggio	Percentuale	Risposta	Conteggio	Percentuale
a (1)	262	13,30%	a (1)	11	14,47%
b (2)	330	16,75%	b (2)	7	9,21%
c (3)	489	24,82%	c (3)	13	17,11%
d (4)	198	10,05%	d (4)	10	13,16%
e (5)	691	35,08%	e (5)	35	46,05%
Nessuna risposta	0	0,00%	Nessuna risposta	0	0,00%
Non visualizzato	0	0,00%	Non visualizzato	0	0,00%



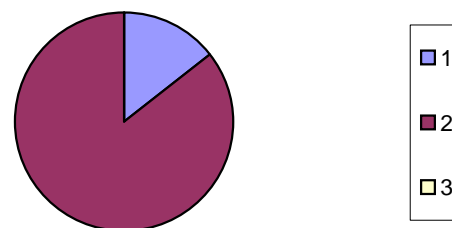
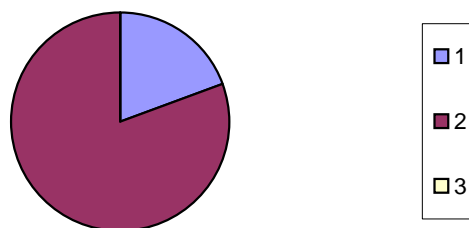
a. Differenziare i compiti (esercizi, attività) in base alle diverse capacità degli studenti
 b. Argomentare la valutazione dicendo allo studente in cosa ha fatto bene e in cosa ha fatto male
 c. Dare indicazioni sul metodo da seguire per svolgere un compito
 d. Esplicitare agli studenti gli obiettivi della lezione
 e. Verificare la comprensione degli argomenti facendo domande

Campo riepilogo per A500

Campo riepilogo per A500

Suggerimenti per il miglioramento (max. 140 caratteri)	384	19,49%
Risposta	1586	80,51%
Nessuna risposta	0	0,00%
Non visualizzato		

Suggerimenti per il miglioramento (max. 140 caratteri)		
Risposta	11	14,47%
Nessuna risposta	65	85,53%
Non visualizzato	0	0,00%

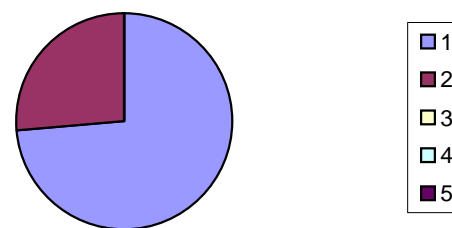
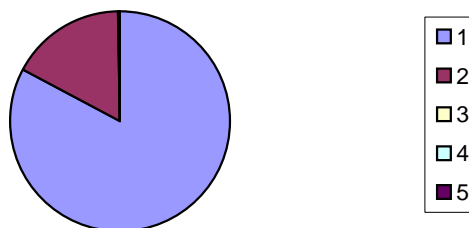


Campo riepilogo per A4

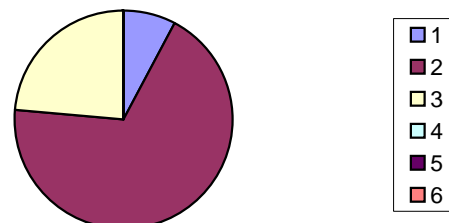
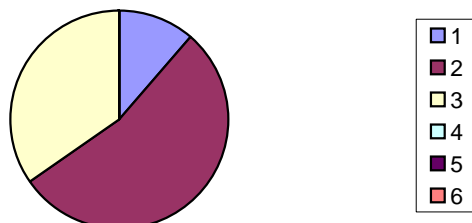
Campo riepilogo per A4

Che tipo di incarico ha?	Conteggio	Percentuale
Risposta	1629	82,69%
Insegnante di ruolo (1)	335	17,01%
Insegnante non di ruolo (2)	6	0,30%
ITP (3)	0	0,00%
Nessuna risposta	0	0,00%
Non visualizzato		

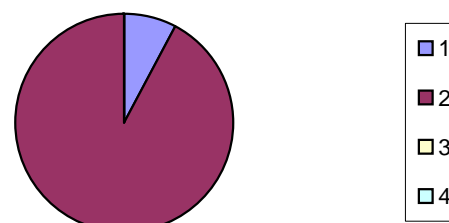
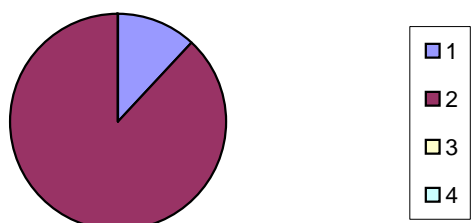
Che tipo di incarico ha?	Conteggio	Percentuale
Risposta		
Insegnante di ruolo (1)	56	73,68%
Insegnante non di ruolo (2)	20	26,32%
ITP (3)	0	0,00%
Nessuna risposta	0	0,00%
Non visualizzato	0	0,00%



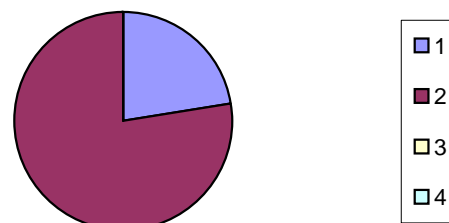
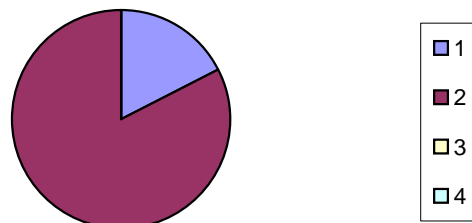
Campo riepilogo per A41			Campo riepilogo per A41		
In quale ordine di scuola insegna?	Conteggio	Percentuale	In quale ordine di scuola insegna?	Conteggio	Percentuale
Risposta	227	11,52%	Risposta	6	7,89%
Infanzia (1)	1061	53,86%	Infanzia (1)	52	68,42%
Primaria (2)	680	34,52%	Primaria (2)	18	23,68%
Secondaria di primo grado (3)	2	0,10%	Secondaria di primo grado (3)	0	0,00%
Secondaria di secondo grado (4)	0	0,00%	Secondaria di secondo grado (4)	0	0,00%
Nessuna risposta	0	0,00%	Nessuna risposta	0	0,00%
Non visualizzato			Non visualizzato	0	0,00%



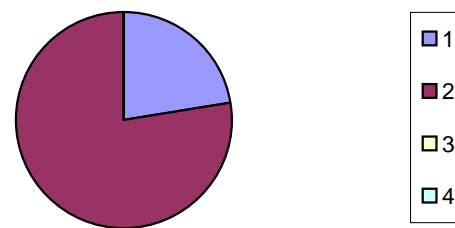
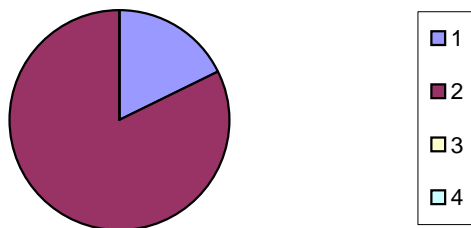
Campo riepilogo per A42(7)			Campo riepilogo per A42(7)		
Quest'anno insegna in una di queste classi? [Scuola dell'Infanzia]	Conteggio	Percentuale	Quest'anno insegna in una di queste classi? [Scuola dell'Infanzia]	Conteggio	Percentuale
Risposta	235	11,93%	Risposta	6	7,89%
Sì (1)	1735	88,07%	Sì (1)	70	92,11%
No (2)	0	0,00%	No (2)	0	0,00%
Nessuna risposta	0	0,00%	Nessuna risposta	0	0,00%
Non visualizzato			Non visualizzato	0	0,00%



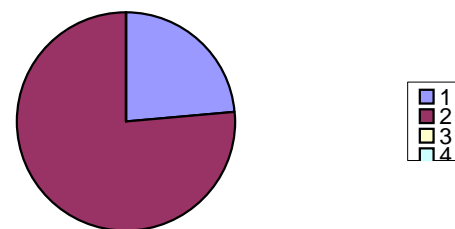
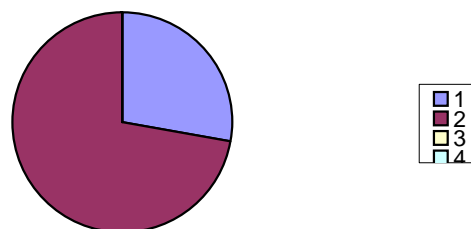
Campo riepilogo per A42(1)			Campo riepilogo per A42(1)		
Quest'anno insegna in una di queste classi? [Terza Primaria]	Conteggio	Percentuale	Quest'anno insegna in una di queste classi? [Terza Primaria]	Conteggio	Percentuale
Risposta	346	17,56%	Risposta	17	22,37%
Sì (1)	1624	82,44%	Sì (1)	59	77,63%
No (2)	0	0,00%	No (2)	0	0,00%
Nessuna risposta	0	0,00%	Nessuna risposta	0	0,00%
Non visualizzato			Non visualizzato	0	0,00%



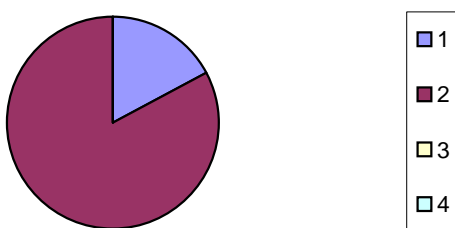
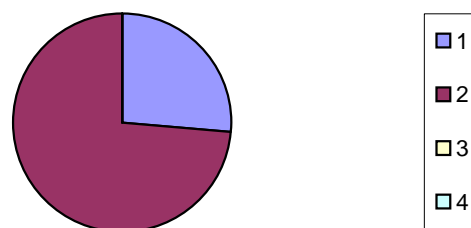
Campo riepilogo per A42(2)			Campo riepilogo per A42(2)		
Quest'anno insegna in una di queste classi?			Quest'anno insegna in una di queste classi?		
[Quinta primaria]			[Quinta primaria]		
Risposta	Conteggio	Percentuale	Risposta	Conteggio	Percentuale
Sì (1)	351	17,82%	Sì (1)	17	22,37%
No (2)	0	0,00%	No (2)	59	77,63%
Nessuna risposta	0	0,00%	Nessuna risposta	0	0,00%
Non visualizzato			Non visualizzato	0	0,00%



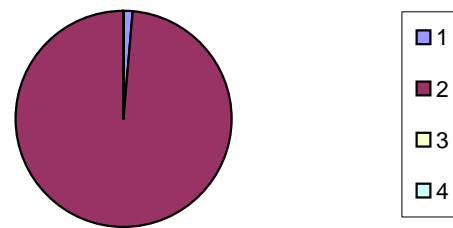
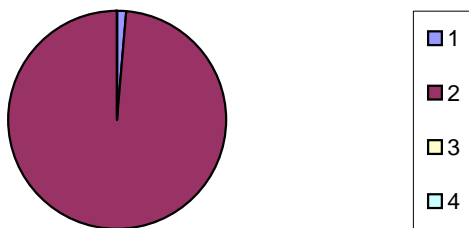
Campo riepilogo per A42(3)			Campo riepilogo per A42(3)		
Quest'anno insegna in una di queste classi?			Quest'anno insegna in una di queste classi?		
[Prima secondaria I grado]			[Prima secondaria I grado]		
Risposta	Conteggio	Percentuale	Risposta	Conteggio	Percentuale
Sì (1)	546	27,72%	Sì (1)	18	23,68%
No (2)	1424	72,28%	No (2)	58	76,32%
Nessuna risposta	0	0,00%	Nessuna risposta	0	0,00%
Non visualizzato	0	0,00%	Non visualizzato	0	0,00%



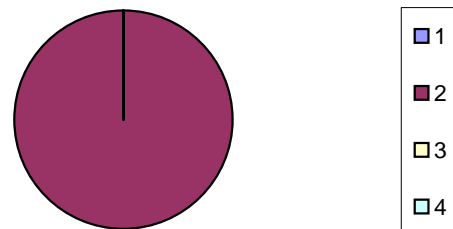
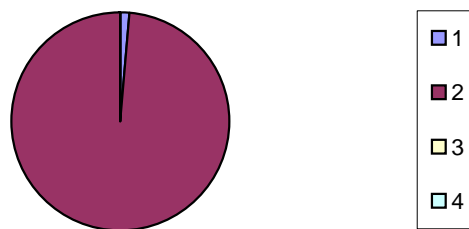
Campo riepilogo per A42(4)			Campo riepilogo per A42(4)		
Quest'anno insegna in una di queste classi?			Quest'anno insegna in una di queste classi?		
[Terza secondaria di I grado]			[Terza secondaria di I grado]		
Risposta	Conteggio	Percentuale	Risposta	Conteggio	Percentuale
Sì (1)	522	26,50%	Sì (1)	13	17,11%
No (2)	1448	73,50%	No (2)	63	82,89%
Nessuna risposta	0	0,00%	Nessuna risposta	0	0,00%
Non visualizzato	0	0,00%	Non visualizzato	0	0,00%



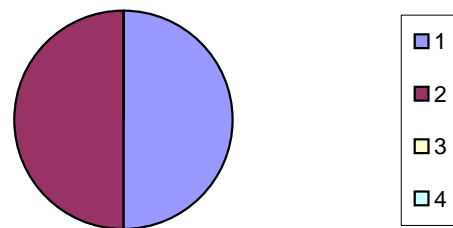
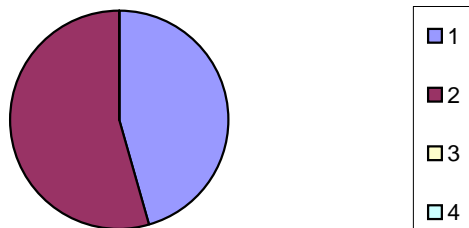
Campo riepilogo per A42(5)			Campo riepilogo per A42(5)		
Quest'anno insegna in una di queste classi? [Prima secondaria II grado]			Quest'anno insegna in una di queste classi? [Prima secondaria II grado]		
Risposta	Conteggio	Percentuale	Risposta	Conteggio	Percentuale
Sì (1)	28	1,42%	Sì (1)	1	1,32%
No (2)	0	0,00%	No (2)	75	98,68%
Nessuna risposta	0	0,00%	Nessuna risposta	0	0,00%
Non visualizzato			Non visualizzato	0	0,00%



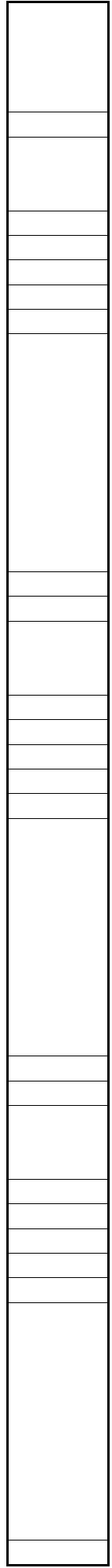
Campo riepilogo per A42(6)			Campo riepilogo per A42(6)		
Quest'anno insegna in una di queste classi? [Seconda secondaria di II grado]			Quest'anno insegna in una di queste classi? [Seconda secondaria di II grado]		
Risposta	Conteggio	Percentuale	Risposta	Conteggio	Percentuale
Sì (1)	26	1,32%	Sì (1)	0	0,00%
No (2)	1944	98,68%	No (2)	76	100,00%
Nessuna risposta	0	0,00%	Nessuna risposta	0	0,00%
Non visualizzato			Non visualizzato	0	0,00%



Campo riepilogo per A43			Campo riepilogo per A43		
Quale titolo di studio ha conseguito?			Quale titolo di studio ha conseguito?		
Risposta	Conteggio	Percentuale	Risposta	Conteggio	Percentuale
Diploma (1)	895	45,43%	Diploma (1)	38	50,00%
Laurea (2)	1075	54,57%	Laurea (2)	38	50,00%
Nessuna risposta	0	0,00%	Nessuna risposta	0	0,00%
Non visualizzato	0	0,00%	Non visualizzato	0	0,00%



SUGGERIMENTI						
potenziare la formazione degli insegnanti con corsi di livello diversificato						
Avere a disposizione più risorse, umane, economiche e di materiale-						
Classi meno numerose : 27/28 alunni sono troppi per poterli seguire adeguatamente.						
Organizzare spazi e tempi per consentire attività di gruppo tra classi parallele mirate al consolidamento o potenziamento degli alunni						
Organizzare spazi e tempi per consentire attività di gruppo tra classi parallele mirate al consolidamento o potenziamento degli alunni						
Maggiori risorse umane qualificate e più tecnologia per offrire il massimo e insegnare in modo personalizzato, adatto a ciascun alunno						
E' necessario avere spazio per il recupero. Molti alunni supererebbero le difficoltà se fossero supportati in spazi e tempi adeguati .						
Minor tempo per le incombenze burocratiche e più tempo per l'attività didattica, il confronto interdisciplinare e l'aggiornamento.						
Distribuire le risorse umane in modo più funzionale sulle classi, anche in quelle per le quali non è previsto il sostegno.						
Avere più risorse per organizzare gruppi di sviluppo/recupero nella classe /sezione.						
Ridurre il numero di alunni per classe (massimo 20 alunni).						



hi
.
no.